

Renforcement de l'Agriculture Irriguée, IPRO-REAGIR / Koulikoro

FICHE DES RÉSULTATS ET IMPACTS

Région	Koulikoro
Cercles	Banamba, Koulikoro Kati Sud, Dioila
Période	Phase I (2015 – 2017) Phase II (2017 – 2019)
Financement	République Allemande à travers la KfW Gouvernement de Canada
Budget	10,9 millions d'euros (7,15 milliards FCFA)

REAGIR est une initiative de la Coopération Canadienne au Mali dans le domaine de la sécurité alimentaire et du développement agricole et mis en œuvre sous forme de coopération déléguée avec la Coopération allemande. Le Projet constitue un appui au programme National d'Irrigation de Proximité (PNIP). Il vise à l'amélioration du cadre de vie de la population rurale à travers :

- l'exploitation du potentiel agricole et l'accroissement des revenus ;
- l'accroissement et la diversification de la production agricole ;
- l'amélioration de l'accessibilité aux produits issus de l'Irrigation de Proximité au profit de la sécurité alimentaire et la création d'emplois au Mali.

Mise en valeur

Les activités de mise en valeur du Projet ont conduit à une augmentation des exploitants, des superficies exploitables et des productions.

- **4.676 exploitants** dont **2.610 femmes**, soit **55%** ont bénéficié des AHA réalisés depuis le début ;
- La production totale atteinte est de **768 tonnes** en riz et de **2.938 tonnes** de produits maraîchers.

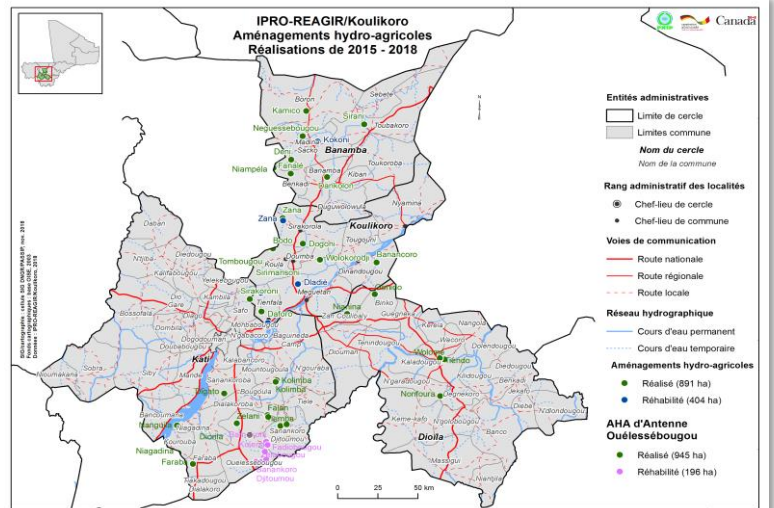
Production maraîchère

La production maraîchère de la campagne 2017-2018 est de l'ordre de **381,46 tonnes** à Koulikoro et de **1.262,85 tonnes** à Ouélessébougou. Ces résultats représentent une augmentation de **80%** pour Koulikoro et de **189,1%** pour Ouélessébougou en comparaison avec la campagne précédente.

Le maraîchage est généralement plus pratiqué dans la zone de Ouélessébougou. Les superficies exploitées ont connu une progression importante de **120%** pour Ouélessébougou, en comparaison avec la campagne 2016-2017.

La génération de revenus supplémentaires

Les revenus des producteurs proviennent essentiellement de la vente des productions maraîchères :

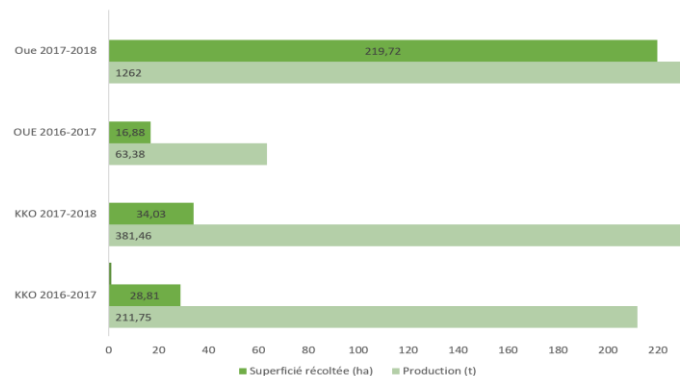


Le Projet est géré par une Unité d'Exécution à Koulikoro et une Antenne à Ouélessébougou

Les infrastructures réalisées (septembre 2018)

- Aménagement de **1.372 ha** sur **25 AHA** nouvellement construits
- **290 ha** de terres aménagées sur **9 AHA** réhabilités, sur un potentiel de **340 ha**
- La réhabilitation de **49 km** de pistes d'accès
- **8 magasins de stockage** construits avec une capacité de stockage totale de **240 t (30 t chacun)**
- La réalisation des mesures antiérosives sur environ **293 ha**, comprenant la construction de **5 seuils d'épandage**, des cordons pierreux et des reboisements.

- Pour les **14 sites** accompagnés en 2017-2018, les revenus bruts pour l'ensemble des sites à Koulikoro ont été de **90.048.075 FCFA**.

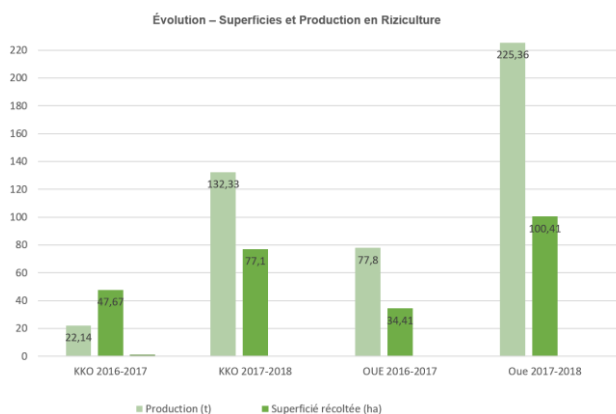


- Les revenus bruts provenant du maraîchage des **11 sites** dans la zone de l'Antenne de Ouélessébougou sont de **243.657.300 FCFA**.

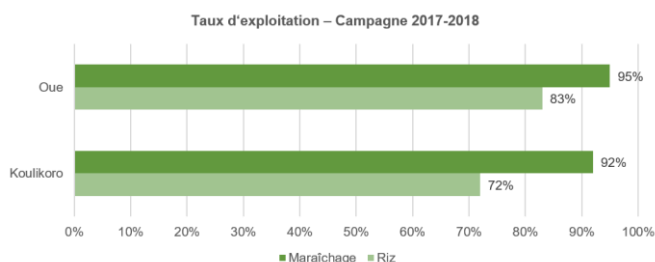
La riziculture

Les résultats de deux campagnes agricoles appuyées par le Projet montrent une augmentation de production et des surfaces récoltées.

- A Koulikoro, la production en riz de la campagne 2017-2018 est de **132,33 tonnes**, qui représente une augmentation de **24%** en comparaison avec la campagne 2016-2017. Les rendements sont de **1,87 t/ha** contre **0,46 t/ha** en 2016-2017, soit une progression de **306%**. Les superficies récoltées ont augmenté de **61%**.
- A Ouélessébougou, les données montrent un surplus de **147,48 tonnes** de production en 2017-2018, soit une progression de **189 %** et de **191%** des superficies récoltées.
- Le rendement moyen de riz de la campagne est de **1,87 t/ha** pour Koulikoro et de **2,24 t/ha** pour Ouélessébougou contre **0,76 t/ha** pendant la campagne précédente.



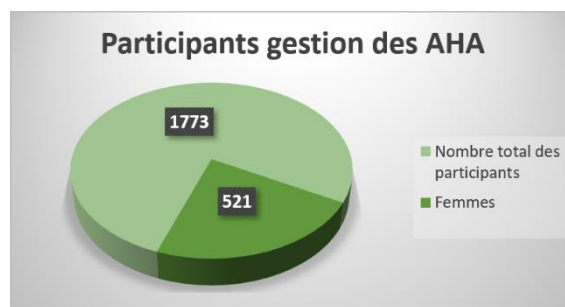
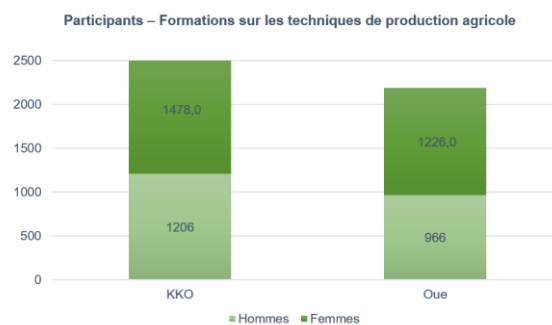
- Pendant la campagne 2017-2018, le taux des superficies emblavées en riz par les femmes est de **77%** à Koulikoro et de **60%** à Ouélessébougou ;
- Le riz est essentiellement cultivé pour l'autoconsommation.
- Le taux d'exploitation des superficies pour l'ensemble des sites pendant la campagne 2017-2018 (hommes / femmes) est présenté ci-dessous :



L'encadrement et l'accompagnement des producteurs est une activité centrale du projet.

La Composante Koulikoro a depuis le début :

- Réalisé des formations en gestion des AHA, au profit de **1773** participants, dont **30%** de femmes ;
- Des formations relatives aux techniques de production agricole pour un total de **4.876 participants**, avec une participation des femmes de (**55%** pour Koulikoro et **56%** pour Ouélessébougou).



Les effets et impacts de l'intervention

- La création d'emplois pour plus de **4000** bénéficiaires et la réduction de la migration de jeunes grâce à l'extension des terres cultivables ;
- L'augmentation de la production agricole et la génération des revenus additionnels issus des activités de commercialisation ;
- L'augmentation des revenus bruts estimés à **6.4** millions de FCFA pour Koulikoro et à **243.6** millions pour Ouélessébougou provenant de la production maraîchère, ce qui représente une progression de **639 %** et de plus de **2000%** en comparaison avec la campagne 2016-2017 ;
- Une meilleure disponibilité de l'eau pour l'agriculture, l'abreuvement des animaux et l'utilisation domestique ;
- Le renforcement des capacités en conservation des céréales au profit de la génération des revenus supplémentaires ;
- La diversification des cultures, grâce à la promotion de la culture de la pomme de terre.
- La forte implication des femmes dans l'exploitation des barrages ;
- L'amélioration de l'accès des produits vers les marchés par les pistes rurales réalisées ;
- La protection de l'environnement.